

2015年3月及び2014年度(4-3月期)のアルミニウム圧延品の生産・出荷動向について

2015年4月28日

一般社団法人日本アルミニウム協会



1. 2015年3月のアルミニウム圧延品の生産・出荷概況

◆ 概況：

- ・板：生産・出荷とも13ヶ月連続でプラス(先月の+9.5% → +7.8%へ縮小)
- ・押出：生産・出荷とも6ヶ月連続でマイナス(先月の▲12.3% → ▲12.2%とほぼ横這い)
- ・はく：生産は3ヶ月連続でマイナス、出荷は3ヶ月ぶりにプラス(先月の▲5.2% → +5.1%へプラスに反転)

・板類(主な分野のコメント) *数字は出荷量、カッコ内は前年同月比

- (1) 缶材 37,792トン (▲2.8%)：ボディ材(ボトル缶、DI缶)はコーヒー効果で増も、スチール缶の需要減等によるエンド材の減をカバーできず。
- (2) 自動車 13,127トン (▲5.2%)：国内乗用車生産台数は減少傾向にあるが(2月の生産台数:692千台、前年同月比:▲6.7%)、アルミパネル材を採用する主に高級乗用車等の輸出増加に加え、トラック架台の需要増により、板材としては4ヶ月連続でプラス。
- (3) 輸出 23,328トン (▲53.5%)：海外関連工場への素条輸出の増加や円安による輸出環境の好転等により、12ヶ月連続でプラス。

・押出類(主な分野のコメント) *数字は出荷量、カッコ内は前年同月比

- (1) 建設 37,728トン (▲16.2%)：新設住宅着工戸数の減少を受け(2月の着工戸数:67,552戸、前年同月比:▲3.1%)、9ヶ月連続でマイナス。なお、内・外装材等が大幅マイナス(▲33.4%)となっているが、これは前年が大雪の影響によるカーポート向け需要増で高かったことによる。
- (2) 自動車 11,586トン (▲2.8%)：国内乗用車生産台数と連動し、6ヶ月連続でマイナス。

・はく(主な分野のコメント) *数字は出荷量、カッコ内は前年同月比

- (1) 電機機械器具 4,423トン (▲8.9%)：コンデンサー向けは在庫調整によりマイナスとなったが、リチウムイオン電池向け(モバイル機器用及び車載用)は好調で、電気機械器具全体としては2ヶ月連続でプラス。リチウムイオン電池向けが過半を占める「その他の電気機器」(1,981トン)は月間として過去最高を記録。
- (2) 食料品 2,569トン (▲1.7%)：昨年10月より前年同月比マイナスが続いていたが、食料品メーカーの在庫調整が一段落した模様で、6ヶ月ぶりにプラス。

◎2015年3月実績 生産および出荷(前年同月比、▲はマイナス)

	生産(トン)	前年同月比(%)	コメント		出荷(トン)	前年同月比(%)	コメント
板類	115,660	6.1	13ヶ月連続でプラス	板類	114,610	7.8	13ヶ月連続でプラス
押出類	63,542	▲11.9	6ヶ月連続でマイナス	押出類	63,697	▲12.2	6ヶ月連続でマイナス
板押計	179,202	▲1.0	マイナスに反転	板押計	178,307	▲0.3	マイナスに反転
はく	9,439	▲1.4	3ヶ月連続でマイナス	はく	9,513	5.1	3ヶ月ぶりにプラス

2. 2014年度（4～3月期）のアルミニウム圧延品の生産・出荷概況

- ◆ 概況：
 ・板：生産・出荷とも4年ぶりにプラス
 ・押出：生産・出荷ともマイナスに反転
 ・はく：生産・出荷とも2年連続でプラス

・板類（主な分野のコメント） * 数字は出荷量、カッコ内は前年同期比

- (1) 缶材 419,213トﾝ (1.0%)：スチール缶の減少等によりエンド材はマイナスとなった。一方、ボディ材は、ビール系飲料は不振であったが、ボトル缶(主にコーヒー缶)の好調及び一部コーヒー缶(日本コカコーラ・ジョージア)のアルミ化による需要増があり、前年のマイナスからプラスに反転。
- (2) 自動車 147,028トﾝ (2.8%)：板材としては2年連続でプラス。国内乗用車生産台数は減少傾向であるが(4-2月期の生産台数:7,341千台、前年同期比:▲3.9%)、アルミパネル材を採用する主に高級乗用車等の輸出増加があった。また、買い替え需要が旺盛であったトラック架台の需要増も寄与。
- (3) 輸出 220,938トﾝ (34.9%)：前年のマイナスからプラスに反転。20万トﾝ超えは4年ぶり。東南アジア向けの需要が回復したのに加え、円安による輸出環境の好転や海外関連工場への素条輸出の増加があった。

・押出類（主な分野のコメント） * 数字は出荷量、カッコ内は前年同期比

- (1) 建設 486,565トﾝ (▲ 7.9%)：新設住宅着工戸数の減少を受け(4-2月期の着工戸数:810,583戸、前年同期比:▲11.7%)、前年のプラスからマイナスに反転。2014年1-3月が消費増税前の駆け込み需要で高かったことも影響した。
- (2) 自動車 133,804トﾝ (▲ 1.4%)：国内乗用車生産台数と連動し、3年ぶりにマイナス。

・はく（主な分野のコメント） * 数字は出荷量、カッコ内は前年同期比

- (1) 電機機械器具 50,797トﾝ (10.7%)：コンデンサー向けは、太陽光発電システムに使用されるパワーコンディショナーの需要増等により二桁プラス。リチウムイオン電池向け(モバイル機器用及び車載用)も堅調に推移し、電機機械器具全体としては2年連続でプラス。
- (2) 食料品 29,333トﾝ (▲ 2.2%)：前年の下期が消費増税前の駆け込み需要で高かったことに加え、食料品メーカーの在庫調整等により、前年のプラスからマイナスに反転。

◎2014年度(4～3月)実績 (前年度比(%))、▲はマイナス

(1)生産

	生産(トン)	前年度比(%)	コメント
板類	1,249,465	8.1	4年ぶりにプラス[過去最高の2004年度同期(1,399,790トﾝ)比▲10.7%]
押出類	795,439	▲ 4.4	マイナスに反転[過去最高の1996年度同期(1,277,855トﾝ)比▲37.8%]
板押計	2,044,904	2.9	2年連続でプラス[過去最高の1996年度同期(2,532,677トﾝ)比▲19.3%]。200万トﾝ超えは4年ぶり
はく	111,466	5.4	2年連続でプラス[過去最高の2000年度同期(153,820トﾝ)比▲27.5%]

(2)出荷

	出荷(トン)	前年度比(%)	コメント
板類	1,240,584	7.7	4年ぶりにプラス[過去最高の2004年度同期(1,399,238トﾝ)比▲11.3%]
押出類	797,010	▲ 4.6	マイナスに反転[過去最高の1996年度同期(1,277,702トﾝ)比▲37.6%]
板押計	2,037,594	2.5	2年連続でプラス[過去最高の1996年度同期(2,528,671トﾝ)比▲19.4%]。200万トﾝ超えは4年ぶり
はく	109,326	6.3	2年連続でプラス[過去最高の2000年度同期(153,693トﾝ)比▲28.9%]

アルミニウム圧延品 生産・出荷・在庫動向
2015年3月及び2014年度(4-3月期)実績

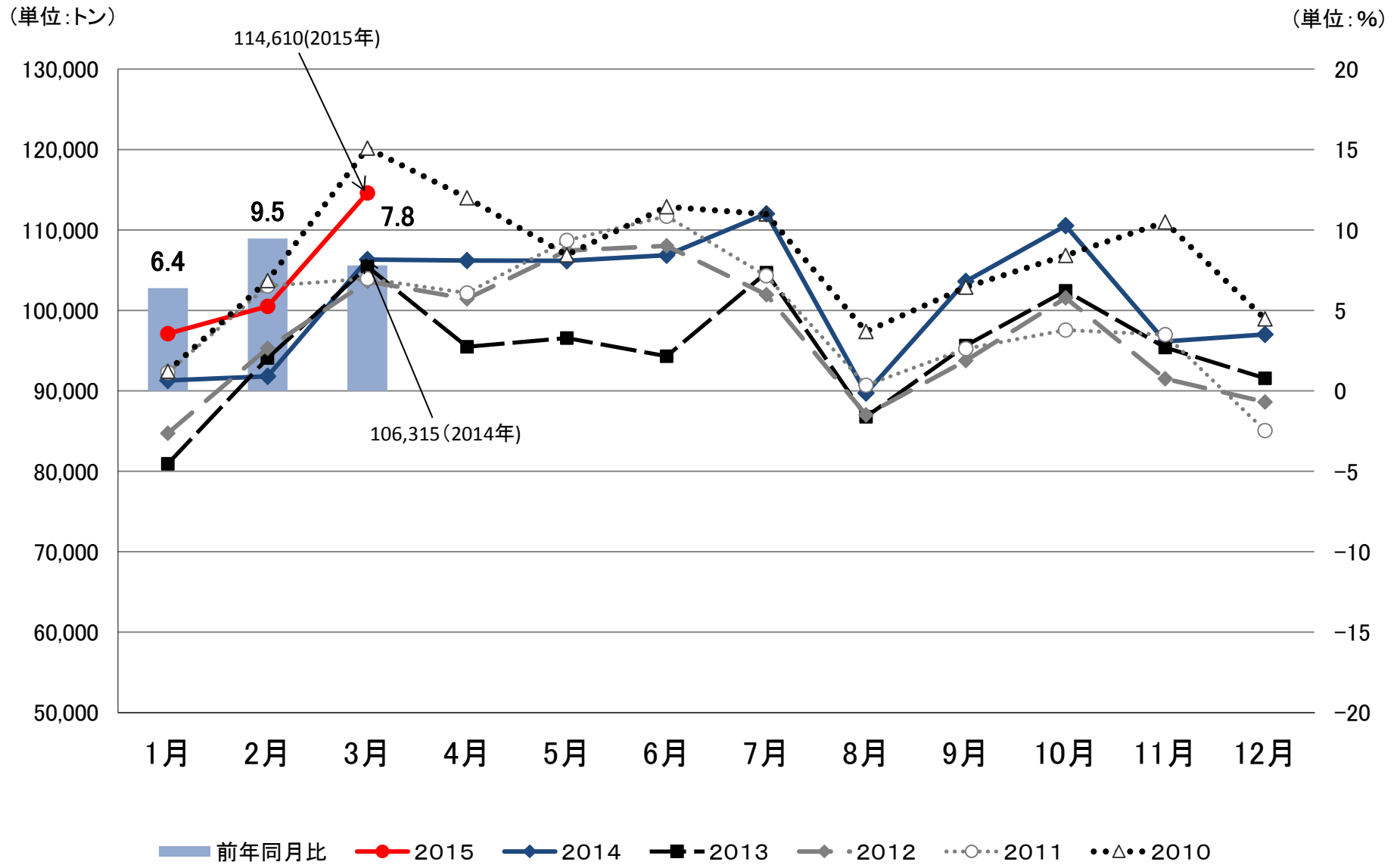
一般社団法人 日本アルミニウム協会

第1表 アルミニウム圧延品 生産・出荷・在庫動向

単位:トン、比率:%

	生産						出荷						在庫											
	板類	前年比	押出類	前年比	計	前年比	はく	前年比	板類	前年比	押出類	前年比	計	前年比	はく	前年比	板類	前年比	押出類	前年比	計	前年比	はく	前年比
2010.3	120,362	65.8	66,176	45.2	186,538	57.9	10,778	115.5	120,181	52.8	66,533	46.0	186,714	50.3	10,865	96.3	37,805	-13.5	12,864	20.8	50,669	-6.8	5,168	-6.0
2009年度	1,170,459	-4.4	714,358	-11.5	1,884,817	-7.2	111,996	0.8	1,174,479	-4.4	710,550	-11.3	1,885,029	-7.2	111,833	0.4								
2011.3	101,095	-16.0	66,216	0.1	167,311	-10.3	9,883	-8.3	103,937	-13.5	66,941	0.6	170,878	-8.5	9,975	-8.2	38,068	0.7	11,609	-9.8	49,677	-2.0	r 5,114	-1.0
2010年度	1,263,690	8.0	785,909	10.0	2,049,599	8.7	121,793	8.7	1,262,099	7.5	789,904	11.2	2,052,003	8.9	120,643	7.9								
2012.3	104,069	2.9	68,915	4.1	172,984	3.4	8,335	-15.7	103,619	-0.3	70,104	4.7	173,723	1.7	8,197	-17.8	39,544	3.9	12,151	4.7	51,695	4.1	5,428	6.1
2011年度	1,177,707	-6.8	812,350	3.4	1,990,057	-2.9	111,795	-8.2	1,176,045	-6.8	822,332	4.1	1,998,377	-2.6	109,830	-9.0								
2013.3	104,411	0.3	r65,722	-4.6	170,133	-1.6	8,219	-1.4	105,438	1.8	65,725	-6.2	171,163	-1.5	8,242	0.5	40,193	1.6	11,069	-8.9	51,262	-0.8	5,409	-0.4
2012年度	1,163,361	-1.2	r788,230	-3.0	1,951,591	-1.9	94,848	-15.2	1,161,849	-1.2	791,521	-3.7	1,953,370	-2.3	93,028	-15.3								
4	96,422	-7.4	r67,051	4.0	163,473	-3.0	9,119	-0.8	95,481	-5.9	66,941	3.6	162,422	-2.2	8,693	-1.3	41,035	-2.8	11,659	-2.8	52,694	-2.8	5,661	-1.0
5	96,590	-9.0	r63,833	-1.0	160,423	-5.9	8,231	-4.3	96,565	-10.1	64,758	-1.9	161,323	-7.0	8,291	1.7	40,912	0.1	11,110	-4.3	52,022	-0.9	5,426	-11.9
6	99,130	-8.0	r67,454	-1.8	166,584	-5.6	8,503	-2.4	94,297	-12.7	67,557	-2.1	161,854	-8.6	8,323	-0.8	45,632	12.4	11,417	3.3	57,049	10.5	5,448	-14.8
7	105,740	-0.2	r73,640	5.2	179,380	1.9	9,077	7.2	104,707	2.7	74,834	6.7	179,541	4.3	8,672	7.1	46,428	4.3	11,149	4.0	57,577	4.2	5,652	-15.1
8	80,703	-2.1	r61,458	-0.3	142,161	-1.3	8,027	11.0	86,768	-0.3	62,240	0.6	149,008	0.1	7,659	5.3	40,251	0.8	10,645	2.2	50,896	1.1	5,857	-10.3
9	98,624	2.1	r69,028	5.3	167,652	3.4	8,891	14.6	95,624	2.0	68,958	6.0	164,582	3.6	8,798	16.3	43,073	0.9	10,787	-0.9	53,860	0.5	5,812	-11.7
10	101,262	0.1	r75,820	5.4	177,082	2.3	9,906	21.1	102,446	0.9	76,021	5.7	178,467	2.9	9,420	16.4	41,739	-0.8	10,616	-3.1	52,355	-1.3	6,093	-4.2
11	99,829	5.2	r72,838	5.9	172,667	5.5	9,182	19.9	95,400	4.2	73,017	5.8	168,417	4.9	8,806	16.7	46,002	1.3	10,340	-4.1	56,342	0.2	6,252	0.1
12	94,464	4.5	r71,033	10.9	165,497	7.1	8,466	20.6	91,560	3.3	70,754	10.7	162,314	6.4	8,411	25.5	48,751	3.6	10,517	-6.6	59,268	1.6	6,142	-3.0
2014.01	84,018	8.2	r69,306	13.4	153,324	10.5	8,188	26.2	91,288	12.8	69,634	12.6	160,922	12.7	8,233	24.2	41,391	-5.2	10,058	-6.2	51,449	-5.4	5,908	-1.5
2	90,349	-1.7	r68,202	10.3	158,551	3.1	8,565	17.1	91,820	-2.4	68,367	9.6	160,187	2.4	8,513	13.2	39,834	-3.8	9,885	-7.5	49,719	-4.5	5,729	1.3
3	108,981	4.4	72,120	9.7	181,101	6.4	9,575	16.5	106,315	0.8	72,580	10.4	178,895	4.5	9,050	9.8	42,324	5.3	9,413	-15.0	51,737	0.9	6,050	11.9
2013年度	1,156,112	-0.6	831,783	5.5	1,987,895	1.9	105,730	11.5	1,152,271	-0.8	835,661	5.6	1,987,932	1.8	102,869	10.6								
4	107,117	11.1	71,468	6.6	178,585	9.2	10,524	15.4	106,197	11.2	71,427	6.7	177,624	9.4	10,150	16.8	43,041	4.9	9,386	-19.5	52,427	-0.5	6,157	8.8
5	108,206	12.0	64,579	1.2	172,785	7.7	9,603	16.7	106,170	9.9	65,073	0.5	171,243	6.1	9,198	10.9	44,970	9.9	8,875	-20.1	53,845	3.5	6,364	17.3
6	109,166	10.1	69,710	3.3	178,876	7.4	9,722	14.3	106,876	13.3	69,362	2.7	176,238	8.9	9,475	13.8	47,143	3.3	9,061	-20.6	56,204	-1.5	6,436	18.1
7	111,351	5.3	71,548	-2.8	182,899	2.0	10,007	10.2	112,026	7.0	71,640	-4.3	183,666	2.3	9,446	8.9	46,354	-0.2	8,959	-19.6	55,313	-3.9	6,823	20.7
8	91,522	13.4	57,919	-5.8	149,441	5.1	8,321	3.7	89,718	3.4	57,859	-7.0	147,577	-1.0	8,413	9.8	48,094	19.5	8,867	-16.7	56,951	11.9	6,562	12.0
9	106,753	8.2	69,645	0.9	176,398	5.2	10,171	14.4	103,626	8.4	70,100	1.7	173,726	5.6	9,956	13.2	50,980	18.4	8,297	-23.1	59,277	10.1	6,604	13.6
10	109,241	7.9	72,777	-4.0	182,018	2.8	10,025	1.2	110,553	7.9	72,942	-4.1	183,495	2.8	9,858	4.6	49,716	19.1	8,142	-23.3	57,858	10.5	6,922	13.6
11	102,380	2.6	67,409	-7.5	169,789	-1.7	9,348	1.8	96,153	0.8	67,411	-7.7	163,564	-2.9	8,860	0.6	55,722	21.1	8,042	-22.2	63,764	13.2	7,220	15.5
12	95,348	0.9	65,383	-8.0	160,731	-2.9	8,520	0.6	97,015	6.0	65,303	-7.7	162,318	0.0	8,629	2.6	53,751	10.3	8,079	-23.2	61,830	4.3	6,950	13.2
2015.01	91,653	9.1	61,471	-11.3	153,124	-0.1	7,879	-3.8	97,117	6.4	62,221	-10.6	159,338	-1.0	7,755	-5.8	48,259	16.6	7,162	-28.8	55,421	7.7	6,940	17.5
2	101,068	11.9	59,988	-12.0	161,056	1.6	7,907	-7.7	100,523	9.5	59,975	-12.3	160,498	0.2	8,073	-5.2	48,649	22.1	7,020	-29.0	55,669	12.0	6,624	15.6
3	115,660	6.1	63,542	-11.9	179,202	-1.0	9,439	-1.4	114,610	7.8	63,697	-12.2	178,307	-0.3	9,513	5.1	49,439	16.8	6,709	-28.7	56,148	8.5	6,403	5.8
2014年度	1,249,465	8.1	795,439	-4.4	2,044,904	2.9	111,466	5.4	1,240,584	7.7	797,010	-4.6	2,037,594	2.5	109,326	6.3								

図1 板類 出荷量推移

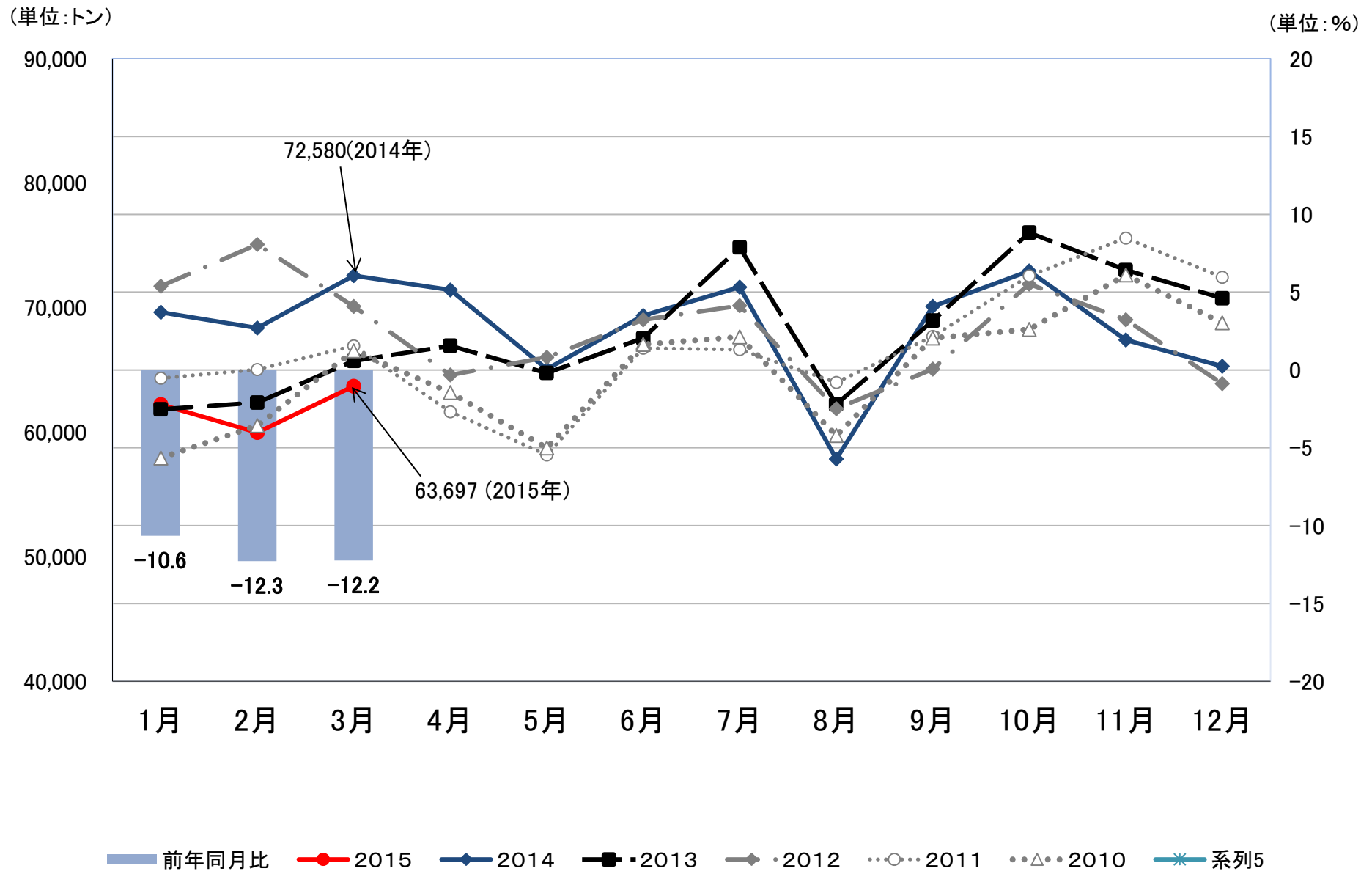


第3表 アルミニウム圧延品需要部門別出荷月別推移

板類出荷

部門 月別	食料品			化学工業	金属製品			電気機械器具			輸送用機械		精密機械	一般機械	建設			その他	内需計	輸出	合計	
	ボディ・ シート・ 材	包装・ 容器 その他	小計		日用品	はく用	その他 の金属 製品	民生用 電気	電子通 信装置	その他 の電気 機器	小計	自動車			船舶・ 航空・ 鉄道車両 その他	サッシ・ドア	内装材 外装材 その他					小計
2012. 3	36,874	1,424	38,298	145	227	9,649	6,387	4,272	1,607	905	2,512	13,214	2,362	22	1,898	217	3,114	3,331	4,109	86,426	17,193	103,619
2013. 3	38,663	1,211	39,874	146	276	9,234	5,594	4,111	2,359	925	3,284	11,369	2,142	22	1,381	342	3,795	4,137	6,029	87,599	17,839	105,438
4	35,469	1,422	36,891	48	200	10,436	6,459	3,736	1,875	952	2,827	10,331	1,429	24	1,102	245	3,057	3,302	4,700	81,485	13,996	95,481
5	36,378	1,233	37,611	97	232	9,278	6,172	3,961	1,475	857	2,332	11,471	2,239	31	1,246	260	2,666	2,926	4,638	82,234	14,331	96,565
6	35,344	1,275	36,619	48	257	10,411	5,217	4,027	1,440	863	2,303	11,521	1,613	40	1,210	200	2,444	2,644	4,785	80,695	13,602	94,297
7	39,638	1,408	41,046	137	201	10,242	6,682	3,749	1,862	942	2,804	12,939	2,856	41	1,540	309	2,879	3,188	5,446	90,871	13,836	104,707
8	35,737	1,234	36,971	56	183	9,111	4,007	2,724	1,266	777	2,043	9,808	2,532	21	1,444	294	2,683	2,977	4,346	76,223	10,545	86,768
9	34,525	1,171	35,696	119	225	9,956	6,719	3,396	1,443	878	2,321	12,839	1,274	54	1,377	267	2,614	2,881	4,795	81,652	13,972	95,624
10	34,242	1,317	35,559	50	229	11,016	7,060	3,413	2,124	955	3,079	13,151	2,873	26	1,752	327	3,490	3,817	5,528	87,553	14,893	102,446
11	31,622	1,175	32,797	24	270	10,457	6,692	3,441	1,778	930	2,708	12,502	1,657	40	1,467	312	3,484	3,796	5,793	81,644	13,756	95,400
12	30,802	1,068	31,870	66	226	9,888	6,069	3,307	1,690	1,061	2,751	11,601	1,766	40	1,256	350	3,265	3,615	5,633	78,088	13,472	91,560
2014. 1	31,170	1,062	32,232	25	217	9,025	5,297	3,465	1,687	775	2,462	12,544	2,430	20	1,305	332	3,627	3,959	5,869	78,850	12,438	91,288
2	31,411	1,192	32,603	47	233	9,456	5,670	3,508	2,084	756	2,840	11,794	2,216	28	1,183	254	2,854	3,108	5,404	78,090	13,730	91,820
3	38,892	1,246	40,138	86	247	10,674	6,076	4,355	2,179	895	3,074	12,476	2,833	45	1,292	310	3,030	3,340	6,480	91,116	15,199	106,315
4	36,111	1,470	37,581	210	252	11,300	7,209	4,388	2,104	1,022	3,126	10,939	2,780	49	1,411	361	3,310	3,671	6,035	88,951	17,246	106,197
5	36,324	1,462	37,786	167	209	10,067	6,438	4,790	1,741	938	2,679	12,133	3,188	31	1,534	261	3,105	3,366	6,575	88,963	17,207	106,170
6	37,571	1,449	39,020	32	167	11,190	5,628	4,380	1,761	936	2,697	11,928	2,063	55	1,527	340	3,155	3,495	6,296	88,478	18,398	106,876
7	40,729	1,560	42,289	69	221	11,888	6,455	4,147	1,579	886	2,465	13,235	1,834	43	1,622	331	3,087	3,418	5,842	93,528	18,498	112,026
8	35,860	1,301	37,161	79	199	10,142	4,140	2,600	1,392	819	2,211	10,164	1,759	20	1,286	281	2,767	3,048	4,783	77,592	12,126	89,718
9	34,489	1,294	35,783	187	192	11,483	5,557	3,036	1,617	871	2,488	13,109	1,166	18	1,822	308	3,636	3,944	6,715	85,500	18,126	103,626
10	35,220	1,188	36,408	161	244	11,308	7,380	3,399	1,835	1,067	2,902	12,996	2,123	49	1,240	365	3,862	4,227	6,641	89,078	21,475	110,553
11	31,456	1,236	32,692	174	216	10,146	5,313	3,206	1,535	867	2,402	12,166	1,784	21	1,179	384	3,222	3,606	5,784	78,689	17,464	96,153
12	31,248	1,184	32,432	56	204	9,357	5,134	3,095	2,030	920	2,950	12,165	1,132	32	1,697	351	3,541	3,892	6,565	78,711	18,304	97,015
2015. 1	30,412	1,189	31,601	56	193	9,044	5,208	3,373	2,059	882	2,941	13,028	2,615	30	1,328	344	3,259	3,603	5,721	78,741	18,376	97,117
2	32,001	1,204	33,205	287	176	9,063	5,370	3,389	1,944	912	2,856	12,038	2,971	33	1,621	297	2,966	3,263	5,861	80,133	20,390	100,523
3	37,792	1,093	38,885	97	141	11,182	5,539	4,259	1,741	1,018	2,759	13,127	3,449	56	2,042	268	3,104	3,372	6,374	91,282	23,328	114,610
前年同 月比(%)	-2.8	-12.3	-3.1	12.8	-42.9	4.8	-8.8	-2.2	-20.1	13.7	-10.2	5.2	21.7	24.4	58.0	-13.5	2.4	1.0	-1.6	0.2	53.5	7.8
構成比	33.0	1.0	33.9	0.1	0.1	9.8	4.8	3.7	1.5	0.9	2.4	11.5	3.0	0.0	1.8	0.2	2.7	2.9	5.6	79.6	20.4	100.0
2015. 1 - 2015. 3	100,205	3,486	103,691	440	510	29,289	16,117	11,021	5,744	2,812	8,556	38,193	9,035	119	4,991	909	9,329	10,238	17,956	250,156	62,094	312,250
2014. 1 - 2014. 3	101,473	3,500	104,973	158	697	29,155	17,043	11,328	5,950	2,426	8,376	36,814	7,479	93	3,780	896	9,511	10,407	17,753	248,056	41,367	289,423
前年同 期比(%)	-1.2	-0.4	-1.2	178.5	-26.8	0.5	-5.4	-2.7	-3.5	15.9	2.1	3.7	20.8	28.0	32.0	1.5	-1.9	-1.6	1.1	0.8	50.1	7.9
構成比	32.1	1.1	33.2	0.1	0.2	9.4	5.2	3.5	1.8	0.9	2.7	12.2	2.9	0.0	1.6	0.3	3.0	3.3	5.8	80.1	19.9	100.0
2014年度 (4-3月)	419,213	15,630	434,843	1,575	2,414	126,170	69,371	44,062	21,338	11,138	32,476	147,028	26,864	437	18,309	3,891	39,014	42,905	73,192	1,019,646	220,938	1,240,584
2013年度 (4-3月)	415,230	14,803	430,033	803	2,720	119,950	72,120	43,082	20,903	10,641	31,544	142,977	25,718	410	16,174	3,460	36,093	39,553	63,417	988,501	163,770	1,152,271
前年同 期比(%)	1.0	5.6	1.1	96.1	-11.3	5.2	-3.8	2.3	2.1	4.7	3.0	2.8	4.5	6.6	13.2	12.5	8.1	8.5	15.4	3.2	34.9	7.7
構成比	33.8	1.3	35.1	0.1	0.2	10.2	5.6	3.6	1.7	0.9	2.6	11.9	2.2	0.0	1.5	0.3	3.1	3.5	5.9	82.2	17.8	100.0

図2 押出類 出荷量推移



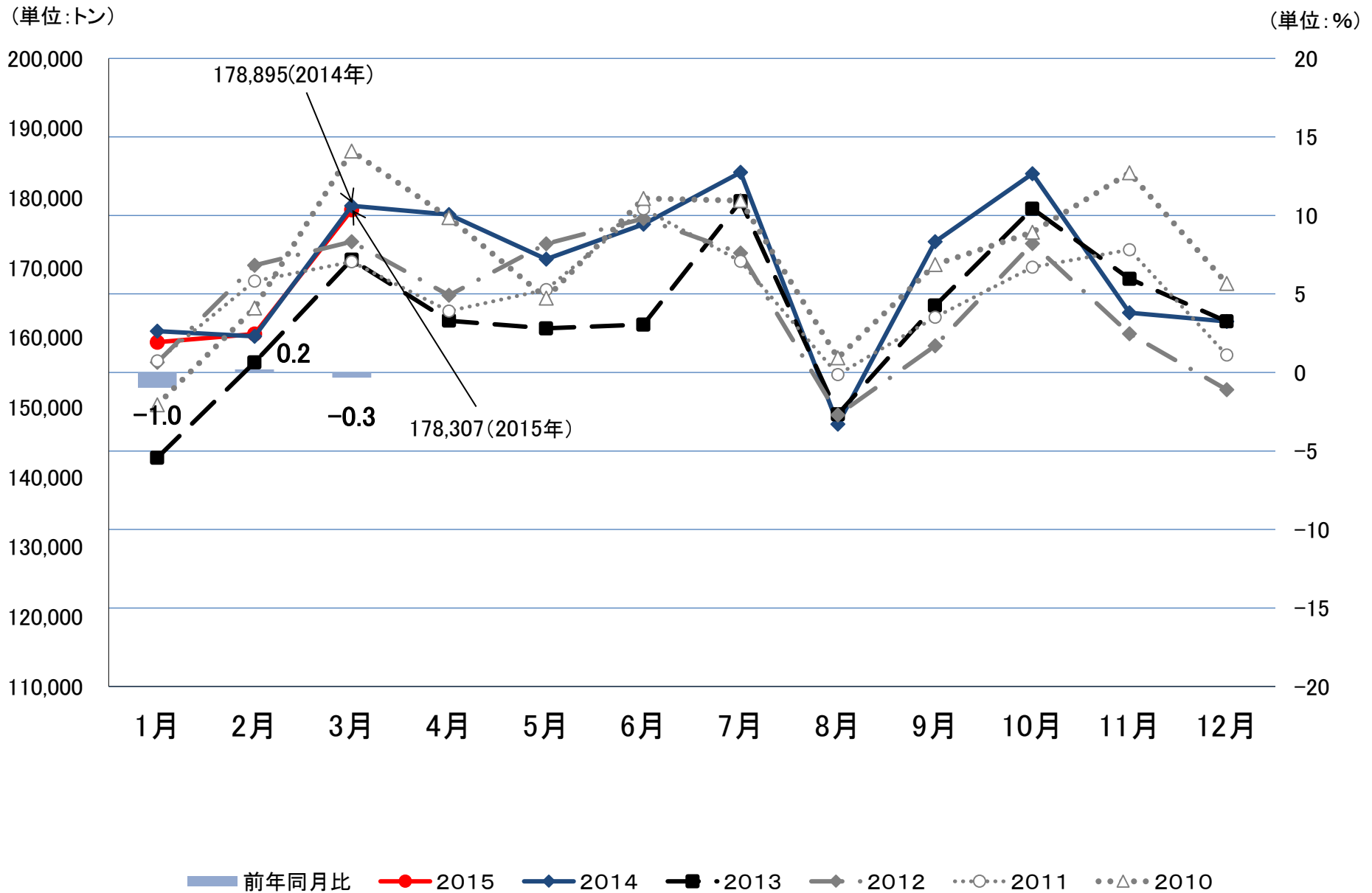
第4表

アルミニウム圧延品需要部門別出荷月別推移

押出類出荷

部門 月別	食料品			化学工業	金属製品			電気機械器具			輸送用機械		精密機械	一般機械	建設			その他	内需計	輸出	合計	
	ホテイ材・エンド材	包装容器その他	小計		日用品	はく用	その他の金属製品	民生用電気	電子通信装置	その他の電気機器	小計	自動車			船舶・航空機・鉄道車両その他	サッシ・ドア	内装材外装材その他					小計
2012. 3	0	64	64	67	186	0	1,762	422	299	1,515	1,814	12,364	908	925	3,501	29,960	13,178	43,138	4,283	69,434	670	70,104
2013. 3	0	61	61	113	160	0	1,717	481	287	1,433	1,720	10,875	1,149	858	3,386	27,251	13,044	40,295	4,155	64,970	755	65,725
4	0	60	60	107	137	0	1,683	477	296	1,467	1,763	10,484	1,134	869	3,304	28,773	13,147	41,920	4,158	66,096	845	66,941
5	0	59	59	91	123	0	1,626	415	283	1,288	1,571	10,740	1,094	859	3,289	27,751	12,663	40,414	3,765	64,046	712	64,758
6	0	64	64	31	119	0	1,661	453	300	1,238	1,538	11,016	1,256	831	3,465	29,500	13,058	42,558	3,936	66,928	629	67,557
7	0	62	62	49	122	0	1,830	492	346	1,460	1,806	12,355	1,181	849	3,488	33,634	13,988	47,622	4,198	74,054	780	74,834
8	0	55	55	68	90	0	1,610	343	277	1,151	1,428	9,877	903	714	3,030	27,937	12,004	39,941	3,685	61,744	496	62,240
9	0	59	59	56	109	0	1,670	450	314	1,403	1,717	11,660	1,081	845	3,275	29,932	13,330	43,262	4,127	68,311	647	68,958
10	0	57	57	113	121	0	1,804	504	329	1,517	1,846	12,227	1,033	886	3,656	33,608	15,127	48,735	4,297	75,279	742	76,021
11	0	56	56	79	115	0	1,768	496	311	1,489	1,800	11,611	1,073	841	3,362	31,631	15,154	46,785	4,421	72,407	610	73,017
12	0	57	57	67	103	0	1,642	452	293	1,435	1,728	10,863	1,001	765	3,289	31,481	14,350	45,831	4,417	70,215	539	70,754
2014. 1	0	61	61	55	104	0	1,732	502	316	1,384	1,700	11,499	1,089	764	3,467	29,889	13,993	43,882	4,263	69,118	516	69,634
2	0	62	62	63	112	0	1,763	524	333	1,274	1,607	11,505	974	842	3,300	27,450	14,901	42,351	4,700	67,803	564	68,367
3	0	62	62	60	117	0	1,834	591	325	1,515	1,840	11,919	1,143	838	3,537	26,397	18,614	45,011	5,088	72,040	540	72,580
4	0	56	56	35	129	0	1,790	520	333	1,361	1,694	11,000	1,237	854	3,718	29,158	15,751	44,909	4,960	70,902	525	71,427
5	0	55	55	41	111	0	1,479	504	368	1,277	1,645	11,034	1,174	838	3,399	26,060	13,606	39,666	4,538	64,484	589	65,073
6	0	55	55	16	121	0	1,734	489	366	1,371	1,737	11,396	1,245	846	3,493	29,374	13,294	42,668	5,017	68,817	545	69,362
7	0	60	60	25	142	0	1,740	553	385	1,396	1,781	12,278	1,206	895	3,678	30,141	13,625	43,766	4,922	71,046	594	71,640
8	0	57	57	32	120	0	1,501	372	270	1,188	1,458	9,754	891	715	2,965	24,127	11,293	35,420	4,034	57,319	540	57,859
9	0	58	58	50	158	0	1,747	493	340	1,359	1,699	11,903	1,189	896	3,474	28,925	13,819	42,744	4,997	69,408	692	70,100
10	0	55	55	16	166	0	1,764	547	303	1,369	1,672	11,659	1,191	915	3,522	31,247	14,486	45,733	4,974	72,214	728	72,942
11	0	57	57	39	143	0	1,664	489	306	1,192	1,498	11,069	1,216	863	3,361	28,118	13,279	41,397	5,020	66,816	595	67,411
12	0	61	61	67	139	0	1,681	451	298	1,275	1,573	10,336	1,152	817	3,139	27,545	12,958	40,503	4,827	64,746	557	65,303
2015. 1	0	60	60	46	132	0	1,687	506	273	1,073	1,346	10,703	1,087	850	3,383	24,414	12,770	37,184	4,655	61,639	582	62,221
2	0	57	57	26	117	0	1,705	463	307	1,152	1,459	11,086	1,133	833	3,503	22,630	12,217	34,847	4,151	59,380	595	59,975
3	0	60	60	22	112	0	1,615	505	328	1,106	1,434	11,586	1,305	845	3,521	25,332	12,396	37,728	4,310	63,043	654	63,697
前年同 月比(%)		-3.2	-3.2	-63.3	-4.3		-11.9	-14.6	0.9	-27.0	-22.1	-2.8	14.2	0.8	-0.5	-4.0	-33.4	-16.2	-15.3	-12.5	21.1	-12.2
構成比		0.1	0.1	0.0	0.2		2.5	0.8	0.5	1.7	2.3	18.2	2.0	1.3	5.5	39.8	19.5	59.2	6.8	99.0	1.0	100.0
2015. 1 - 2015. 3		177	177	94	361		5,007	1,474	908	3,331	4,239	33,375	3,525	2,528	10,407	72,376	37,383	109,759	13,116	184,062	1,831	185,893
2014. 1 - 2014. 3		185	185	178	333		5,329	1,617	974	4,173	5,147	34,923	3,206	2,444	10,304	83,736	47,508	131,244	14,051	208,961	1,620	210,581
前年同 期比(%)		-4.3	-4.3	-47.2	8.4		-6.0	-8.8	-6.8	-20.2	-17.6	-4.4	10.0	3.4	1.0	-13.6	-21.3	-16.4	-6.7	-11.9	13.0	-11.7
構成比		0.1	0.1	0.1	0.2		2.7	0.8	0.5	1.8	2.3	18.0	1.9	1.4	5.6	38.9	20.1	59.0	7.1	99.0	1.0	100.0
2014年度 (4-3月)		691	691	415	1,590		20,107	5,892	3,877	15,119	18,996	133,804	14,026	10,167	41,156	327,071	159,494	486,565	56,405	789,814	7,196	797,010
2013年度 (4-3月)		714	714	839	1,372		20,623	5,699	3,723	16,621	20,344	135,756	12,962	9,903	40,462	357,983	170,329	528,312	51,055	828,041	7,620	835,661
前年同 期比(%)		-3.2	-3.2	-50.5	15.9		-2.5	3.4	4.1	-9.0	-6.6	-1.4	8.2	2.7	1.7	-8.6	-6.4	-7.9	10.5	-4.6	-5.6	-4.6
構成比		0.1	0.1	0.1	0.2		2.5	0.7	0.5	1.9	2.4	16.8	1.8	1.3	5.2	41.0	20.0	61.0	7.1	99.1	0.9	100.0

図3 板類+押出類 出荷量推移



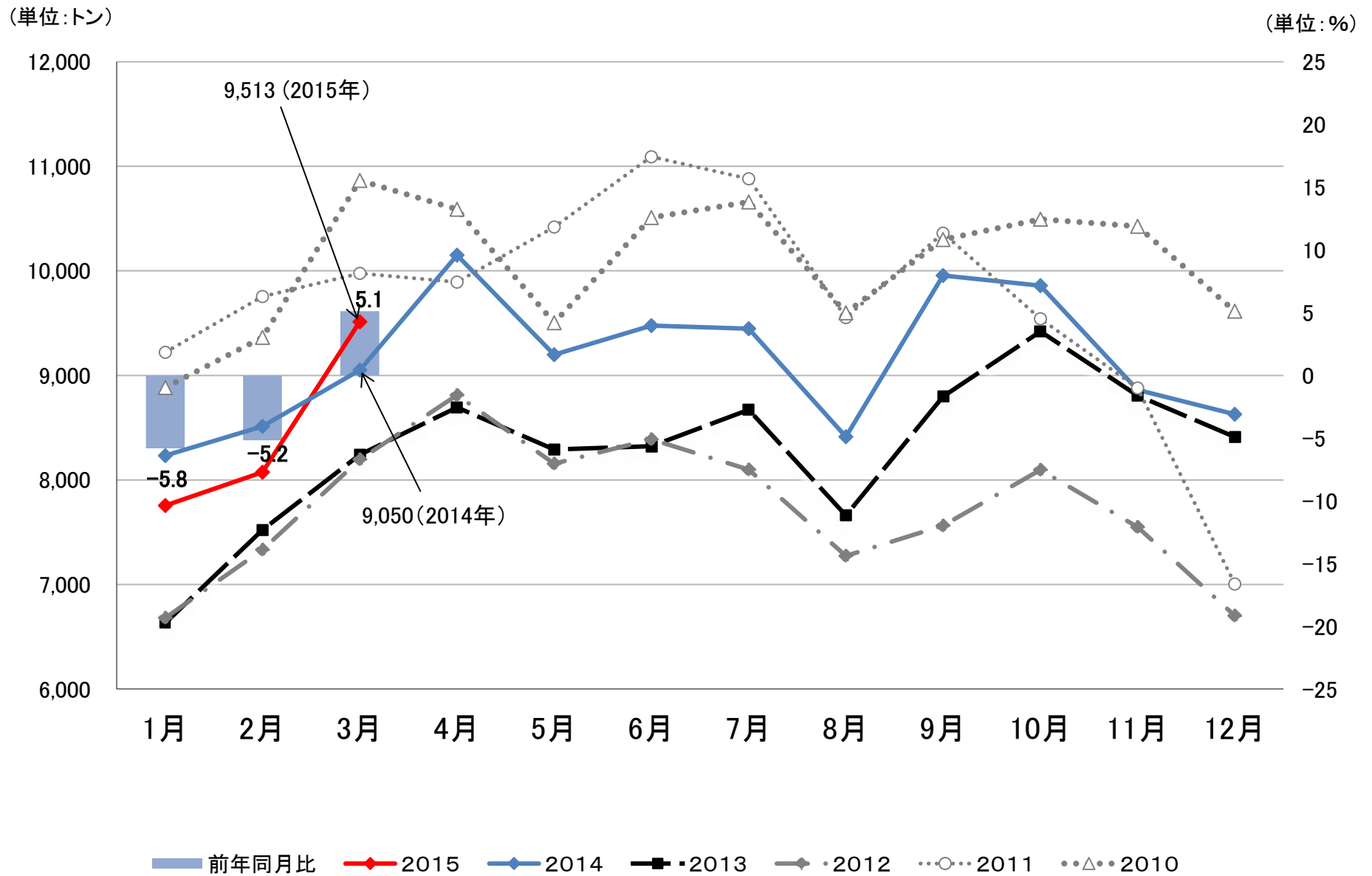
第5表

アルミニウム圧延品需要部門別出荷月別推移

板類+押出類出荷

部門 月別	食料品			化学 工業	金属製品			電気機械器具				輸送用機械			建設				内需計	輸出	合計	
	ホテイ エンド・ 材	包装 容器 その他	小計		日用品	はく用	その他 の金属 製品	民生用 電気	その他の電気			自動車	船舶・ 航空・ 鉄道車両 その他	精密 機器	一般 機械	建設		その他				
									電子通 信装置	その他 の電気 機器	小計					サッシ・ドア	内装材 外装材 その他					
2012. 3	36,874	1,488	38,362	212	413	9,649	8,149	4,694	1,906	2,420	4,326	25,578	3,270	947	5,399	30,177	16,292	46,469	8,392	155,860	17,863	173,723
2013. 3	38,663	1,272	39,935	259	436	9,234	7,311	4,592	2,646	2,358	5,004	22,244	3,291	880	4,767	27,593	16,839	44,432	10,184	152,569	18,594	171,163
4	35,469	1,482	36,951	155	337	10,436	8,142	4,213	2,171	2,419	4,590	20,815	2,563	893	4,406	29,018	16,204	45,222	8,858	147,581	14,841	162,422
5	36,378	1,292	37,670	188	355	9,278	7,798	4,376	1,758	2,145	3,903	22,211	3,333	890	4,535	28,011	15,329	43,340	8,403	146,280	15,043	161,323
6	35,344	1,339	36,683	79	376	10,411	6,878	4,480	1,740	2,101	3,841	22,537	2,869	871	4,675	29,700	15,502	45,202	8,721	147,623	14,231	161,854
7	39,638	1,470	41,108	186	323	10,242	8,512	4,241	2,208	2,402	4,610	25,294	4,037	890	5,028	33,943	16,867	50,810	9,644	164,925	14,616	179,541
8	35,737	1,289	37,026	124	273	9,111	5,617	3,067	1,543	1,928	3,471	19,685	3,435	735	4,474	28,231	14,687	42,918	8,031	137,967	11,041	149,008
9	34,525	1,230	35,755	175	334	9,956	8,389	3,846	1,757	2,281	4,038	24,499	2,355	899	4,652	30,199	15,944	46,143	8,922	149,963	14,619	164,582
10	34,242	1,374	35,616	163	350	11,016	8,864	3,917	2,453	2,472	4,925	25,378	3,906	912	5,408	33,935	18,617	52,552	9,825	162,832	15,635	178,467
11	31,622	1,231	32,853	103	385	10,457	8,460	3,937	2,089	2,419	4,508	24,113	2,730	881	4,829	31,943	18,638	50,581	10,214	154,051	14,366	168,417
12	30,802	1,125	31,927	133	329	9,888	7,711	3,759	1,983	2,496	4,479	22,464	2,767	805	4,545	31,831	17,615	49,446	10,050	148,303	14,011	162,314
2014. 3	38,892	1,308	40,200	146	364	10,674	7,910	4,946	2,504	2,410	4,914	24,395	3,976	883	4,829	26,707	21,644	48,351	11,568	163,156	15,739	178,895
4	36,111	1,526	37,637	245	381	11,300	8,999	4,908	2,437	2,383	4,820	21,939	4,017	903	5,129	29,519	19,061	48,580	10,995	159,853	17,771	177,624
5	36,324	1,517	37,841	208	320	10,067	7,917	5,294	2,109	2,215	4,324	23,167	4,362	869	4,933	26,321	16,711	43,032	11,113	153,447	17,796	171,243
6	37,571	1,504	39,075	48	288	11,190	7,362	4,869	2,127	2,307	4,434	23,324	3,308	901	5,020	29,714	16,449	46,163	11,313	157,295	18,943	176,238
7	40,729	1,620	42,349	94	363	11,888	8,195	4,700	1,964	2,282	4,246	25,513	3,040	938	5,300	30,472	16,712	47,184	10,764	164,574	19,092	183,666
8	35,860	1,358	37,218	111	319	10,142	5,641	2,972	1,662	2,007	3,669	19,918	2,650	735	4,251	24,408	14,060	38,468	8,817	134,911	12,666	147,577
9	34,489	1,352	35,841	237	350	11,483	7,304	3,529	1,957	2,230	4,187	25,012	2,355	914	5,296	29,233	17,455	46,688	11,712	154,908	18,818	173,726
10	35,220	1,243	36,463	177	410	11,308	9,144	3,946	2,138	2,436	4,574	24,655	3,314	964	4,762	31,612	18,348	49,960	11,615	161,292	22,203	183,495
11	31,456	1,293	32,749	213	359	10,146	6,977	3,695	1,841	2,059	3,900	23,235	3,000	884	4,540	28,502	16,501	45,003	10,804	145,505	18,059	163,564
12	31,248	1,245	32,493	123	343	9,357	6,815	3,546	2,328	2,195	4,523	22,501	2,284	849	4,836	27,896	16,499	44,395	11,392	143,457	18,861	162,318
2015. 1	30,412	1,249	31,661	102	325	9,044	6,895	3,879	2,332	1,955	4,287	23,731	3,702	880	4,711	24,758	16,029	40,787	10,376	140,380	18,958	159,338
2	32,001	1,261	33,262	313	293	9,063	7,075	3,852	2,251	2,064	4,315	23,124	4,104	866	5,124	22,927	15,183	38,110	10,012	139,513	20,985	160,498
3	37,792	1,153	38,945	119	253	11,182	7,154	4,764	2,069	2,124	4,193	24,713	4,754	901	5,563	25,600	15,500	41,100	10,684	154,325	23,982	178,307
前年同 月比(%)	-2.8	-11.9	-3.1	-18.5	-30.5	4.8	-9.6	-3.7	-17.4	-11.9	-14.7	1.3	19.6	2.0	15.2	-4.1	-28.4	-15.0	-7.6	-5.4	52.4	-0.3
構成比	21.2	0.6	21.8	0.1	0.1	6.3	4.0	2.7	1.2	1.2	2.4	13.9	2.7	0.5	3.1	14.4	8.7	23.1	6.0	86.6	13.4	100.0
2015. 1 - 2015. 3	100,205	3,663	103,868	534	871	29,289	21,124	12,495	6,652	6,143	12,795	71,568	12,560	2,647	15,398	73,285	46,712	119,997	31,072	434,218	63,925	498,143
2014. 1 - 2014. 3	101,473	3,685	105,158	336	1,030	29,155	22,372	12,945	6,924	6,599	13,523	71,737	10,685	2,537	14,084	84,632	57,019	141,651	31,804	457,017	42,987	500,004
前年同 期比(%)	-1.2	-0.6	-1.2	58.9	-15.4	0.5	-5.6	-3.5	-3.9	-6.9	-5.4	-0.2	17.5	4.3	9.3	-13.4	-18.1	-15.3	-2.3	-5.0	48.7	-0.4
構成比	20.1	0.7	20.9	0.1	0.2	5.9	4.2	2.5	1.3	1.2	2.6	14.4	2.5	0.5	3.1	14.7	9.4	24.1	6.2	87.2	12.8	100.0
2014年度 (4-3月)	419,213	16,321	435,534	1,990	4,004	126,170	89,478	49,954	25,215	26,257	51,472	280,832	40,890	10,604	59,465	330,962	198,508	529,470	129,597	1,809,460	228,134	2,037,594
2013年度 (4-3月)	415,230	15,517	430,747	1,642	4,092	119,950	92,743	48,781	24,626	27,262	51,888	278,733	38,680	10,313	56,636	361,443	206,422	567,865	114,472	1,816,542	171,390	1,987,932
前年同 期比(%)	1.0	5.2	1.1	21.2	-2.2	5.2	-3.5	2.4	2.4	-3.7	-0.8	0.8	5.7	2.8	5.0	-8.4	-3.8	-6.8	13.2	-0.4	33.1	2.5
構成比	20.6	0.8	21.4	0.1	0.2	6.2	4.4	2.5	1.2	1.3	2.5	13.8	2.0	0.5	2.9	16.2	9.7	26.0	6.4	88.8	11.2	100.0

図4 はく 出荷量推移



第6表 アルミニウム圧延品需要部門別出荷月別推移

はく出荷

(単位：トン)

部門 月別	食料品					たばこ	化学工業			金属製品				電気機械器具			一般機械器具	建設	その他	内需計	輸出	合計
	製菓用	酪農用	飲料用	その他	小計		医療品	洗剤 化粧品 その他	小計	日用品		小計	雑貨	コンデンサ	その他の 電気機器	小計						
										家庭箔	その他の 日用品											
2012. 3	284	207	324	1,477	2,292	217	718	99	817	237	175	412	61	2,447	1,359	3,806	62	222	0	7,889	308	8,197
2013. 3	262	279	392	1,661	2,594	214	745	110	855	258	171	429	59	2,122	1,414	3,536	52	250	4	7,993	249	8,242
4	232	177	362	1,638	2,409	167	752	109	861	252	135	387	77	2,922	1,341	4,263	50	172	0	8,386	307	8,693
5	227	173	355	1,575	2,330	161	740	101	841	234	126	360	89	2,617	1,358	3,975	55	222	1	8,034	257	8,291
6	253	193	361	1,500	2,307	182	734	95	829	236	139	375	76	2,292	1,679	3,971	51	199	1	7,991	332	8,323
7	272	200	381	1,667	2,520	199	776	105	881	212	155	367	87	2,202	1,864	4,066	71	204	1	8,396	276	8,672
8	236	205	322	1,511	2,274	136	686	96	782	189	160	349	70	1,677	1,615	3,292	42	229	2	7,176	483	7,659
9	281	220	332	1,782	2,615	198	731	99	830	198	274	472	77	2,283	1,574	3,857	39	247	0	8,335	463	8,798
10	253	206	339	1,979	2,777	154	752	98	850	222	455	677	116	2,589	1,618	4,207	53	221	1	9,056	364	9,420
11	294	191	307	1,891	2,683	182	693	126	819	230	468	698	84	2,253	1,442	3,695	56	199	0	8,416	390	8,806
12	270	213	281	1,761	2,525	168	632	100	732	237	294	531	78	1,896	1,581	3,477	45	227	0	7,783	628	8,411
2014. 1	267	193	289	1,767	2,516	184	686	93	779	203	230	433	99	1,964	1,494	3,458	71	240	3	7,783	450	8,233
2	226	186	339	1,756	2,507	176	715	93	808	175	248	423	101	2,129	1,451	3,580	60	208	0	7,863	650	8,513
3	259	186	365	1,717	2,527	147	771	98	869	272	160	432	72	2,499	1,563	4,062	63	210	1	8,383	667	9,050
4	255	220	444	1,827	2,746	160	814	92	906	215	152	367	85	3,356	1,618	4,974	66	192	1	9,497	653	10,150
5	199	213	320	1,611	2,343	146	784	105	889	181	173	354	73	2,686	1,684	4,370	63	178	0	8,416	782	9,198
6	238	232	327	1,658	2,455	200	810	108	918	228	145	373	87	2,705	1,884	4,589	52	238	1	8,913	562	9,475
7	197	217	396	1,751	2,561	159	778	97	875	220	112	332	80	2,746	1,892	4,638	50	188	1	8,884	562	9,446
8	175	239	328	1,452	2,194	135	743	105	848	196	157	353	67	2,529	1,446	3,975	48	159	2	7,781	632	8,413
9	206	243	376	1,835	2,660	157	784	113	897	227	297	524	98	2,934	1,699	4,633	66	241	6	9,282	674	9,956
10	241	274	336	1,812	2,663	167	804	136	940	255	351	606	77	2,777	1,609	4,386	50	222	0	9,111	747	9,858
11	228	225	255	1,606	2,314	172	708	113	821	201	301	502	82	2,386	1,522	3,908	48	197	0	8,044	816	8,860
12	230	231	294	1,527	2,282	120	680	66	746	236	295	531	77	2,242	1,677	3,919	54	244	5	7,978	651	8,629
2015. 1	198	205	301	1,523	2,227	142	712	73	785	172	232	404	58	1,888	1,509	3,397	52	193	1	7,259	496	7,755
2	190	228	344	1,557	2,319	118	768	79	847	202	180	382	67	2,079	1,506	3,585	51	192	0	7,561	512	8,073
3	211	236	449	1,673	2,569	120	786	94	880	236	165	401	84	2,442	1,981	4,423	66	260	1	8,804	709	9,513
前年同 月比(%)	-18.5	26.9	23.0	-2.6	1.7	-18.4	1.9	-4.1	1.3	-13.2	3.1	-7.2	16.7	-2.3	26.7	8.9	4.8	23.8	0.0	5.0	6.3	5.1
構成比	2.2	2.5	4.7	17.6	27.0	1.3	8.3	1.0	9.3	2.5	1.7	4.2	0.9	25.7	20.8	46.5	0.7	2.7	0.0	92.5	7.5	100.0
2015. 1 - 2015. 3	599	669	1,094	4,753	7,115	380	2,266	246	2,512	610	577	1,187	209	6,409	4,996	11,405	169	645	2	23,624	1,717	25,341
2014. 1 - 2014. 3	752	565	993	5,240	7,550	507	2,172	284	2,456	650	638	1,288	272	6,592	4,508	11,100	194	658	4	24,029	1,767	25,796
前年同 期比(%)	-20.3	18.4	10.2	-9.3	-5.8	-25.0	4.3	-13.4	2.3	-6.2	-9.6	-7.8	-23.2	-2.8	10.8	2.7	-12.9	-2.0	-50.0	-1.7	-2.8	-1.8
構成比	2.4	2.6	4.3	18.8	28.1	1.5	8.9	1.0	9.9	2.4	2.3	4.7	0.8	25.3	19.7	45.0	0.7	2.5	0.0	93.2	6.8	100.0
2014年度 (4-3月)	2,568	2,763	4,170	19,832	29,333	1,796	9,171	1,181	10,352	2,569	2,560	5,129	935	30,770	20,027	50,797	666	2,504	18	101,530	7,796	109,326
2013年度 (4-3月)	3,070	2,343	4,033	20,544	29,990	2,054	8,668	1,213	9,881	2,660	2,844	5,504	1,026	27,323	18,580	45,903	656	2,578	10	97,602	5,267	102,869
前年同 期比(%)	-16.4	17.9	3.4	-3.5	-2.2	-12.6	5.8	-2.6	4.8	-3.4	-10.0	-6.8	-8.9	12.6	7.8	10.7	1.5	-2.9	80.0	4.0	48.0	6.3
構成比	2.3	2.5	3.8	18.1	26.8	1.6	8.4	1.1	9.5	2.3	2.3	4.7	0.9	28.1	18.3	46.5	0.6	2.3	0.0	92.9	7.1	100.0

アルミニウム圧延品 生産・出荷・在庫 動 向

(一社) 日本アルミニウム協会

2015年4月

□ 2015年 3月 実績

(単位：トン)

区 分	生 産				出 荷				在 庫			
	板類	押出類	合計	はく	板類	押出類	合計	はく	板類	押出類	合計	はく
2015年 3月	115,660	63,542	179,202	9,439	114,610	63,697	178,307	9,513	49,439	6,709	56,148	6,403
2015年 2月	101,068	59,988	161,056	7,907	100,523	59,975	160,498	8,073	48,649	7,020	55,669	6,624
前月比%	14.4	5.9	11.3	19.4	14.0	6.2	11.1	17.8	1.6	-4.4	0.9	-3.3
前年同月比%	6.1	-11.9	-1.0	-1.4	7.8	-12.2	-0.3	5.1	16.8	-28.7	8.5	5.8

第2表 アルミニウム圧延品, 生産, 出荷, 在庫, 月別推移

(単位：トン)

年、月別	品種別	生 産									出荷合計	在庫	は く			
		板	円板	条	板類計	管	棒	形	線	押出類計			生産合計	生産	出荷	在庫
2014年	3月	15,629	1,555	91,797	108,981	3,938	4,902	61,909	1,371	72,120	181,101	178,895	51,737	9,575	9,050	6,050
	4月	15,732	1,546	89,839	107,117	3,655	4,715	61,743	1,355	71,468	178,585	177,624	52,427	10,524	10,150	6,157
	5月	16,932	1,457	89,817	108,206	3,477	4,640	55,067	1,395	64,579	172,785	171,243	53,845	9,603	9,199	6,364
	6月	14,891	1,531	92,744	109,166	3,659	4,867	59,761	1,423	69,710	178,876	176,238	56,204	9,722	9,475	6,439
	7月	15,110	1,500	94,741	111,351	3,963	4,987	61,201	1,397	71,548	182,899	183,666	55,313	10,007	9,446	6,823
	8月	12,445	1,201	77,876	91,522	3,235	4,039	49,292	1,353	57,919	149,441	147,577	56,961	8,321	8,413	6,562
	9月	15,433	1,560	89,760	106,753	4,013	4,949	59,273	1,410	69,645	176,398	173,726	59,277	10,171	9,956	6,604
	10月	16,193	1,634	91,414	109,241	4,144	4,860	62,372	1,401	72,777	182,018	183,495	57,858	10,025	9,858	6,922
	11月	14,671	1,584	86,125	102,380	3,780	4,701	57,546	1,382	67,409	169,789	163,564	63,764	9,348	8,860	7,220
	12月	14,642	1,456	79,250	95,348	3,595	4,484	55,931	1,373	65,383	160,731	162,318	61,830	8,520	8,629	6,950
2015年	1月	15,132	1,445	75,076	91,653	3,539	4,254	52,257	1,421	61,471	153,124	159,338	55,421	7,879	7,755	6,940
	2月	15,945	1,504	83,619	101,068	3,685	4,364	50,530	1,409	59,988	161,056	160,498	55,669	7,907	8,073	6,624
	3月	17,822	1,451	96,387	115,660	3,938	4,706	53,400	1,498	63,542	179,202	178,307	56,148	9,439	9,513	6,403
前年同月比(%)		14.0	-6.7	5.0	6.1	0.0	-4.0	-13.7	9.3	-11.9	-1.0	-0.3		-1.4	5.1	
2015.1 - 2015.3		48,899	4,400	255,082	308,381	11,162	13,324	156,187	4,328	185,001	493,382	498,143	-	25,225	25,341	-
2014.1 - 2014.3		41,591	4,481	237,276	283,348	11,354	14,099	180,107	4,068	209,628	492,976	500,004	-	26,328	25,796	-
前年同期比(%)		17.6	-1.8	7.5	8.8	-1.7	-5.5	-13.3	6.4	-11.7	0.1	-0.4	-	-4.2	-1.8	-
2014年度(4-3)		184,948	17,869	1,046,648	1,249,465	44,683	55,566	678,373	16,817	795,439	2,044,904	2,037,594	-	111,466	109,326	-
2013年度(4-3)		158,712	16,863	980,537	1,156,112	45,034	55,218	715,745	15,786	831,783	1,987,895	1,987,932	-	105,730	102,869	-
前年度比(%)		16.5	6.0	6.7	8.1	-0.8	0.6	-5.2	6.5	-4.4	2.9	2.5	-	5.4	6.3	-

第7表 アルミ地金および同1次加工製品需要実績総括表(2015年2月)

(単位:トン)

製品別 用途別	地 金			圧 延 品			鑄 造 品			ダイカスト			鍛 造 品			電 線		
	2015年	2014年	前年同月 比(%)	2015年	2014年	前年同月 比(%)	2015年	2014年	前年同月 比(%)	2015年	2014年	前年同月 比(%)	2015年	2014年	前年同月 比(%)	2015年	2014年	前年同月 比(%)
輸 出	850	1,326	64.1	20,985	14,294	146.8	-	-		-	-		-	-		40	15	266.7
食 料 品	-	-		33,262	32,665	101.8	-	-		-	-		-	-		-	-	
金 属 製 品	-	-		16,431	17,234	95.3	-	-		-	-		-	-		-	-	
一 般 機 械	-	-		5,124	4,483	114.3	741	678	109.3	2,415	2,616	92.3	-	-		-	-	
建 設	-	-		38,110	45,459	83.8	-	-		-	-		-	-		3	5	60.0
電 力	-	-		-	-		-	-		-	-		-	-		2,104	1,574	133.7
電 気 機 械	-	-		8,167	8,479	96.3	-	-		1,363	1,519	89.7	-	-		178	180	98.9
輸 送	-	-		27,228	26,489	102.8	33,224	31,331	106.0	73,236	74,985	97.7	2,260	2,132	106.0	61	59	103.4
化 学	-	-		313	110	284.5	-	-		-	-		-	-		-	-	
そ の 他	-	-		10,878	10,974	99.1	1,035	1,034	100.1	2,590	2,621	98.8	1,031	878	117.4	55	63	87.3
合 計	850	1,326	64.1	160,498	160,187	100.2	35,000	33,042	105.9	79,604	81,742	97.4	3,292	3,011	109.3	2,441	1,896	128.7
内 需	-	-		139,513	145,893	95.6	35,000	33,042		79,604	81,742		3,292	3,011		2,401	1,881	127.6

製品別 用途別	粉			輸 入 製 品			製鋼用その他			合 計		構 成 比 (%)		前年同月 比(%)
	2015年	2014年	前年同月 比(%)	2015年	2014年	前年同月 比(%)	2015年	2014年	前年同月 比(%)	2015年	2014年	2015年	2014年	
輸 出	146	151	96.5	-	-		-	-		22,020	15,786	6.7	4.9	139.5
食 料 品	-	-		-	-		-	-		33,262	32,665	10.1	10.2	101.8
金 属 製 品	38	61	63.4	9,421	8,292	113.6	10,329	10,336	99.9	36,219	35,923	11.0	11.2	100.8
一 般 機 械	-	-		-	-		-	-		8,280	7,777	2.5	2.4	106.5
建 設	-	-		-	-		-	-		38,113	45,464	11.6	14.2	83.8
電 力	-	-		-	-		-	-		2,104	1,574	0.6	0.5	133.7
電 気 機 械	-	-		-	-		-	-		9,708	10,178	2.9	3.2	95.4
輸 送	-	-		-	-		-	-		136,009	134,996	41.2	42.1	100.8
化 学	232	254	91.5	-	-		-	-		545	364	0.2	0.1	149.9
そ の 他	567	559	101.5	23,517	15,925	147.7	3,844	3,837	100.2	43,517	35,890	13.2	11.2	121.3
合 計	984	1,025	96.0	32,937	24,217	136.0	14,173	14,173	100.0	329,779	320,618	100.0	100.0	102.9
内 需	838	873	96.0	32,937	24,217		14,173	14,173		307,758	304,832	93.3	95.1	101.0

1. 一部統計数字は、kg表示されたデータを使用しているため、合計値が合わない箇所がある。
2. 平成21年9月より、圧延品の「日用品」をその他から金属製品に変更。

第8表 アルミニウム建材部門別生産・出荷・在庫月別推移

(単位:トン)

月別	部門	生産						出荷						在庫								
		サッシ			ドア	エクステリア	アルミニウム製 室内建具	建材合計	サッシ			ドア	エクステリア	アルミニウム製 室内建具	建材合計	サッシ			ドア	エクステリア	アルミニウム製 室内建具	建材合計
		木造住宅用	ビル用	小計					木造住宅用	ビル用	小計					木造住宅用	ビル用	小計				
2011年	暦年計	102,071	84,737	186,808	22,421	77,705	25,658	312,592	129,851	92,156	222,007	26,664	84,027	27,201	359,899	6,800	1,385	8,185	804	4,372	491	13,852
2012年	"	107,589	86,155	193,744	24,340	88,343	25,104	331,531	128,488	90,862	219,350	26,608	92,391	26,203	364,552	10,376	1,782	12,158	1,073	6,697	443	20,371
2013年	"	97,038	84,124	181,162	23,728	100,259	30,506	335,655	134,420	90,702	225,122	27,757	109,743	31,676	394,298	9,232	2,192	11,424	1,016	6,889	680	20,009
2014年	"	87,741	86,262	174,003	20,749	109,020	29,593	333,365	121,329	91,838	213,167	24,069	117,335	30,601	385,172	8,607	2,028	10,635	938	9,181	675	21,429
2010年	年度計	96,461	81,130	177,591	21,367	74,524	24,217	297,699	128,015	89,323	217,338	25,960	80,942	25,711	349,951	7,387	1,644	9,031	1,018	5,482	591	16,122
2011年	"	112,484	84,918	197,402	23,627	80,725	25,607	327,361	130,337	90,880	221,217	26,862	85,443	27,165	360,687	10,616	1,378	11,994	1,048	5,171	450	18,663
2012年	"	96,270	83,481	179,751	23,574	89,521	25,628	318,474	128,275	89,254	217,529	26,729	95,413	26,583	366,254	9,803	2,053	11,856	1,086	7,599	689	21,230
2013年	"	98,929	86,452	185,381	23,996	105,076	30,879	345,332	136,867	92,875	229,742	28,136	115,789	32,150	405,817	9,570	1,988	11,558	976	6,280	687	19,501
2014年	2月	7,737	6,301	14,038	1,686	8,458	2,468	26,650	10,025	6,876	16,901	1,939	8,933	2,581	30,354	9,422	2,064	11,486	994	7,550	602	20,632
"	3月	7,720	6,977	14,697	1,920	10,337	2,531	29,485	10,789	7,546	18,335	2,247	12,263	2,537	35,382	9,570	1,988	11,558	976	6,280	687	19,501
"	4月	7,501	6,239	13,740	1,731	10,936	2,469	28,876	9,846	6,754	16,600	1,939	10,540	2,535	31,614	10,342	2,043	12,385	1,097	7,563	694	21,739
"	5月	7,106	6,214	13,320	1,668	10,141	2,279	27,408	9,694	6,760	16,454	1,917	10,400	2,361	31,132	10,349	2,130	12,479	1,123	8,461	692	22,755
"	6月	7,175	6,798	13,973	1,693	10,124	2,504	28,294	9,850	7,035	16,885	1,965	10,531	2,544	31,925	10,335	2,301	12,636	1,137	9,342	729	23,844
"	7月	7,771	8,110	15,881	1,806	9,739	2,554	29,980	10,846	8,614	19,460	2,111	10,614	2,671	34,856	10,138	2,353	12,491	1,110	9,519	685	23,805
"	8月	6,142	6,897	13,039	1,401	7,713	2,108	24,261	8,604	7,454	16,058	1,630	7,773	2,240	27,701	10,121	2,249	12,370	1,125	10,461	623	24,579
"	9月	7,040	7,887	14,927	1,704	8,195	2,466	27,292	10,032	8,362	18,394	1,997	9,164	2,516	32,071	9,565	2,107	11,672	1,086	10,328	654	23,740
"	10月	7,724	8,897	16,621	1,884	9,019	2,774	30,298	10,972	9,213	20,185	2,227	10,215	2,870	35,497	9,387	2,202	11,589	1,037	10,145	669	23,440
"	11月	6,679	7,668	14,347	1,608	7,917	2,457	26,329	9,370	8,169	17,539	1,877	9,441	2,576	31,433	8,927	2,096	11,023	989	9,384	643	22,039
"	12月	6,953	7,040	13,993	1,652	8,083	2,440	26,168	9,837	7,425	17,262	1,940	8,963	2,486	30,651	8,607	2,028	10,635	938	9,181	675	21,429
2015年	1月	6,764	7,109	13,873	1,737	7,992	3,259	26,861	9,103	7,525	16,628	1,928	8,110	3,236	29,902	8,659	1,996	10,655	957	9,506	755	21,873
"	2月	6,295	6,679	12,974	1,515	7,446	2,987	24,922	8,795	7,073	15,868	1,748	8,414	3,217	29,247	8,490	2,024	10,514	951	8,994	591	21,050
2015年	1～2月期	13,059	13,788	26,847	3,252	15,438	6,246	51,783	17,898	14,598	32,496	3,676	16,524	6,453	59,149							
2014年	1～2月期	15,930	13,535	29,465	3,682	16,816	5,011	54,974	21,489	14,506	35,995	4,219	17,431	5,265	62,910							
	対前年同期比(%)	82.0	101.9	91.1	88.3	91.8	124.6	94.2	83.3	100.6	90.3	87.1	94.8	122.6	94.0							
2014年	4～2月期	77,150	79,538	156,688	18,399	97,305	28,297	300,689	106,949	84,384	191,333	21,279	104,165	29,252	346,029							
2013年	4～2月期	91,209	79,475	170,684	22,076	94,739	28,348	315,847	126,078	85,329	211,407	25,889	103,526	29,613	370,435							
	対前年同期比(%)	84.6	100.1	91.8	83.3	102.7	99.8	95.2	84.8	98.9	90.5	82.2	100.6	98.8	93.4							

資料出所：経済産業省

